

Image may differ from product. See technical specification for details.

WSTUC 30M-TPZM

인서트 볼 베어링, 세트 스크류 잠금 장치 및 연장된 내륜이 있는 테이크-업 복합 유닛, 표준화되지 않음,
SKF 식품용

복합 재료 하우징에 장착된 씰링 깊은 홈 볼 베어링을 기반으로 한 인서트 베어링으로 구성된 SKF 식품용 테이크업 볼 베어링 장치. 튼튼하면서도 가벼우며, 세제와 오염물질에 대한 화학적 내성이 탁월합니다. 일반적으로 테이크업 프레임에 장착되는 이 유닛에는 내부 링이 양쪽으로 연장되어 있으며, 내부 링의 나사 두 개(세트)를 조여 샤프트에 쉽게 고정합니다.

- 강력하지만 경량, 내화학성, 교대 회전을 위해 설계됨, 최고의 식품 안전 기준 준수에 적합, 습한 환경에서 신뢰 가능

개요

치수

축 직경	30 mm
하우징 전체 너비	39 mm
총 베어링 너비	38.1 mm

성능

기본 동적 하중 등급	19.5 kN
기본 정적 하중 등급	11.2 kN
제한 회전수	3 800 r/min
메모	샤프트 공차 h6로 한계 속도

속성

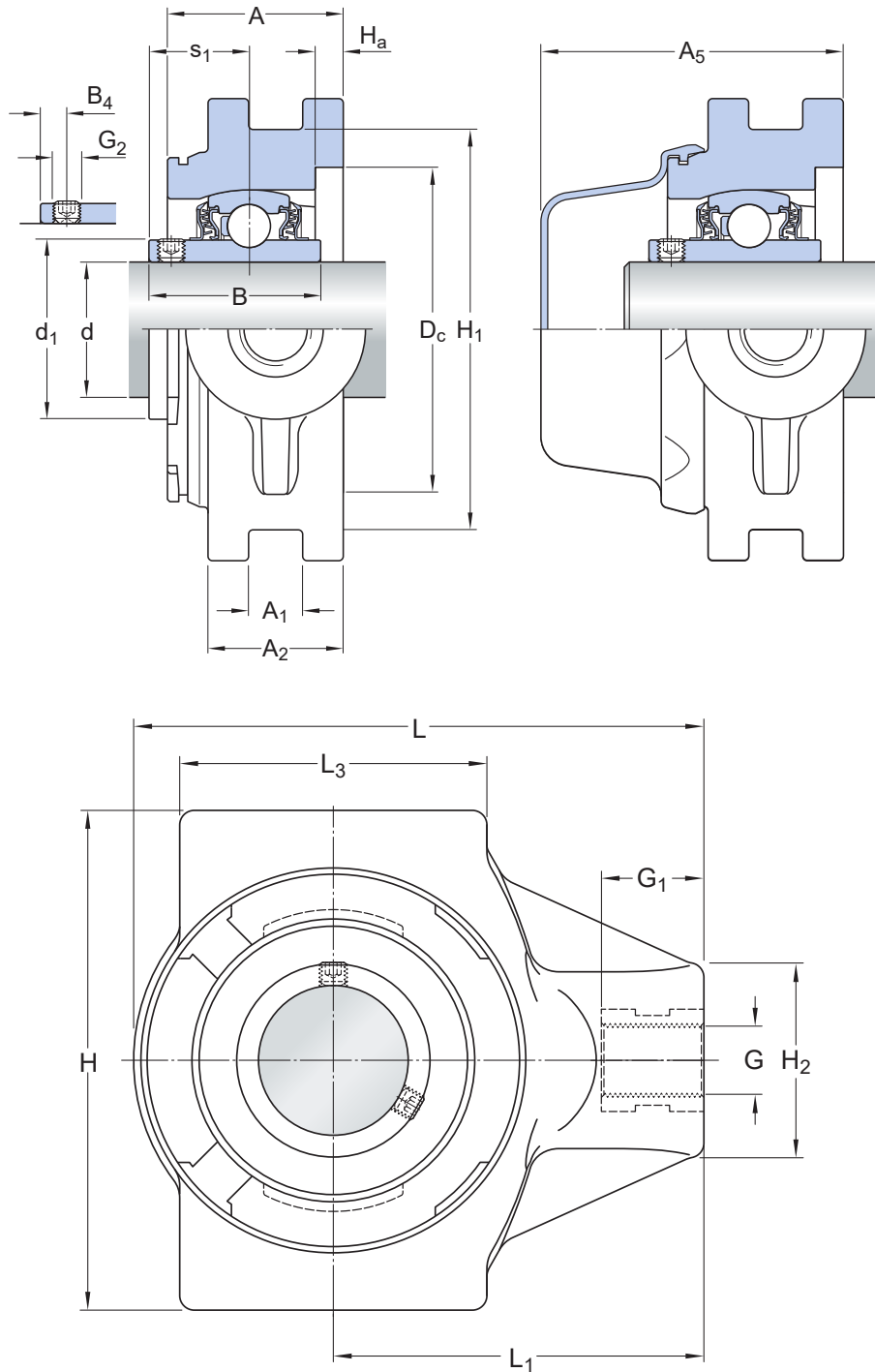
하우징 유형	테이크-업
고정 기능, 내륜	세트 나사
보어 유형	원통형
고무 시팅 링	없음
하우징 소재	SKF 식품 라인 구성
소재, 베어링	베어링강
코팅	아연 도금 베어링
씰링, 베어링	양쪽 측면의 씰과 플링거
씰링 유형	접촉, 커터
씰링, 유닛	옵션 엔드 커버
윤활유	그리스
재윤활 구멍	없음
그리스 피팅	없음

물류

제품 순 중량	0.505 kg
eClass 코드	23-05-08-02
UNSPSC 코드	31171536

기술 사양

표준 준수	표준화되지 않음
특수 목적	식음료 분야용
하우징 소재	SKF 식품 라인 구성
씰링, 베어링	양쪽 측면의 씰과 플링거
씰링 유형, 베어링	접촉, 커터
씰링, 유닛	옵션 엔드 커버
코팅	아연 도금 베어링



치수

d	30 mm	보어 직경
d ₁	≈ 39.7 mm	내륜 솔더 직경
D _c	72 mm	중앙 직경
H _a	6 mm	백셀의 홈 높이
A	39 mm	전체 너비
A ₁	12 mm	조종 홈 너비
A ₂	30 mm	조종 홈이 제공된 경우의 플랜지 너비
A ₅	67.1 mm	엔드 커버의 스탠드아웃
B	38.1 mm	내륜 너비
B ₄	5 mm	고정 장치 측면에서 나사산 중앙까지의 거리
H	103 mm	전체 높이
H ₁	88.8 mm	조종 홈의 하단 사이의 거리
H ₂	40 mm	부착 단부의 높이
L	117 mm	전체 길이
L ₁	76 mm	부착 단부에서 구형 시트 직경의 중앙선까지의 거리
L ₃	63 mm	조종 홈 길이
G	M16	나사산 크기 부착 엔드
G ₁	24 mm	나사산 길이
s ₁	22.2 mm	고정 장치 측면에서 궤도론 중앙까지의 거리

계산 데이터

기본 동적 하중 등급	C	19.5 kN
기본 정적 하중 등급	C ₀	11.2 kN
피로하중 한계	P _u	0.475 kN
제한 회전수		3 800 r/min
		샤프트 공차 h6로 한계 속도

장착 정보

세트 나사	G ₂	M6×0.75
세트 나사용 육각 키 크기		3 mm
세트 나사에 대한 권장 조임 토크		4 N·m

공차 및 틈새

The values depend on the included bearing:

- Bore diameter tolerance → [table 1](#)
- Radial internal clearance → [table 2](#)

- Recommended fit → [table 3](#)
- Shaft tolerance → [table 4](#)

호환 제품

구성품

세트 스크류 잠금 장치와 폭이 넓은 내륜이 있는 인서트 베어링

[YAR 206-2LPW/ZM](#)

권장 제품

베어링 유닛용 엔드 커버

[ECB 506](#)

이용약관