

Image may differ from product. See technical specification for details.

TUJ 510

Take-up cast iron housing for insert bearing, JIS

테이크업 주철 하우징은 회주철로 제작된 비분할 하우징으로, 높은 수준의 강성을 제공하고 다양한 방향으로 작용하는 무거운 하중을 수용하도록 설계되었습니다. 이러한 유형의 하중은 일반적으로 컨베이어, 롤러 베드 및 분쇄기에서 발생합니다. 주조 테이크업 하우징은 회주철로 제작됩니다.

- 강성 하우징, 모든 방향에서 무거운 경방향 하중 수용, 협소한 폭,

개요

치수

구형 시트 직경	90 mm
하우징 전체 너비	49 mm

속성

하우징 유형	테이크-업
하우징 소재	주철
코팅	없음
재윤활 구멍	포함
그리스 피팅	포함

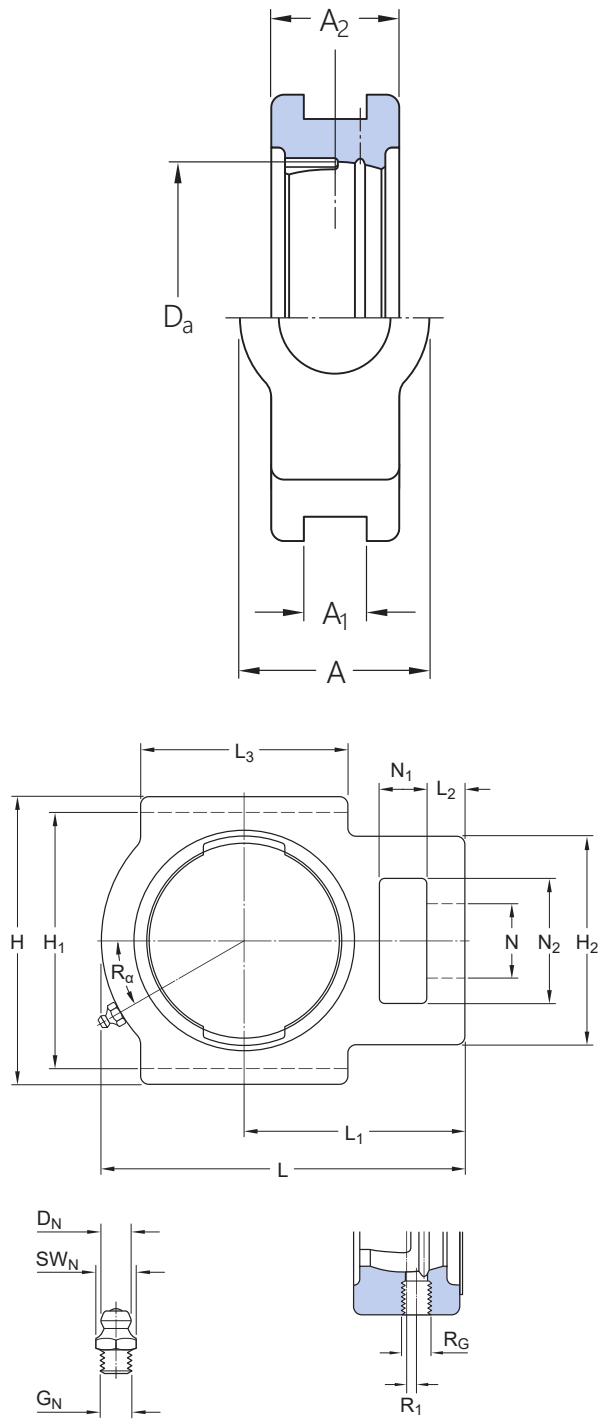
물류

제품 순 중량	1.68 kg
eClass 코드	23-05-16-02
UNSPSC 코드	31171536

기술 사양

재료

주철



치수

D_a	90 mm	구형 시트의 직경
A	49 mm	전체 너비
A_1	16 mm	고정 슬롯의 너비
A_2	36 mm	고정 슬롯이 제공된 경우의 플랜지 너비

H	117 mm	전체 높이
H ₁	102 mm	고정 슬롯의 하단 사이의 거리
H ₂	83 mm	부착 단부의 높이
L	149 mm	전체 길이
L ₁	90 mm	부착 단부에서 구형 시트 직경의 중앙선까지의 거리
L ₂	16 mm	부착 단부 길이
L ₃	86 mm	고정 슬롯의 길이
N	29 mm	부착 볼트 구멍의 직경
N ₁	19 mm	부착 슬롯의 길이
N ₂	49 mm	부착 슬롯의 높이

나사산 구멍

R _G	1/4-28 UNF	그리스 피팅에 대한 하우징 나사산
R ₁	4 mm	하우징 나사산의 축방향 위치
R _α	30 °	하우징 나사산의 앵글러 위치

그리스 피팅

D _N	6.5 mm	그리스 피팅의 헤드 구형 직경
SW _N	7 mm	그리스 피팅에 대한 육각 키 크기
G _N	1/4-28 SAE-LT	그리스 피팅의 나사산

공차 및 틈새

The values depend on the included bearing:

- Bore diameter tolerance → [table 1](#)
- Radial internal clearance → [table 2](#)
- Recommended fit → [table 3](#)
- Shaft tolerance → [table 4](#)

이용약관