



Image may differ from product. See technical specification for details.

SYK 505

인서트 베어링용 필로우 블록 하우징, 복합 재료, ISO 표준

필로우(플러머) 블록 하우징은 인서트 베어링을 수용하기 위해 설계되었습니다. 복합재료로 제작된 하우징은 가볍지만 견고하며 내부식성이 뛰어납니다. 이들은 대부분의 어플리케이션에 적합하며, 지지 표면에 직접 볼트로 고정할 수 있습니다.

- 탁월한 내부식성, 고온과 저온 대응, 경량, 재활용가능

개요

치수

구형 시트 직경	52 mm
중심 높이(필로우 블록)	36.5 mm
하우징 전체 너비	32 mm
볼트 구멍 사이의 중심 거리	105.5 mm

속성

하우징 유형	Pillow block, normal base
패스너 볼트 구멍 개수	2
체결 볼트 구멍 유형	플레인
하우징 소재	복합
코팅	없음
재윤활 구멍	없음
그리스 피팅	없음

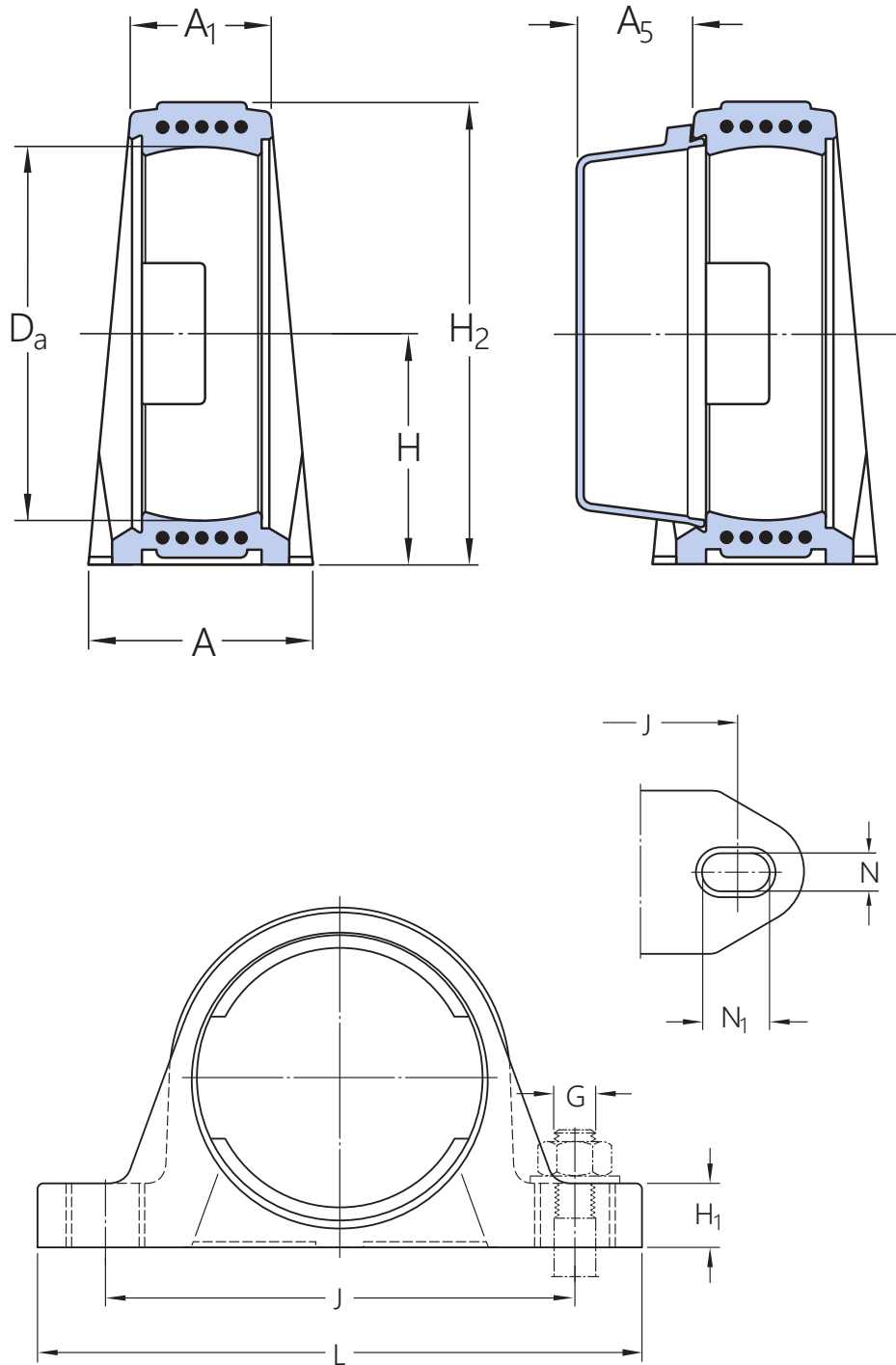
물류

제품 순 중량	0.121 kg
eClass 코드	23-05-08-02
UNSPSC 코드	31171536

기술 사양

재료

복합



치수

D_a	52 mm	구형 시트의 직경
A	32 mm	기본 너비
A_1	22 mm	상단 너비
A_5	20 mm	엔드 커버의 스탠드아웃

H	36.5 mm	구형 시트 중앙 높이
H ₁	16 mm	풋 높이
H ₂	71 mm	전체 높이
J	105.5 mm	부착 볼트 사이의 거리
J	max. 111 mm	부착 볼트 사이의 최대 거리
J	min. 100 mm	부착 볼트 사이의 최소 거리
L	134 mm	전체 길이
N	12 mm	부착 볼트 구멍의 너비
N ₁	17.5 mm	부착 볼트 구멍의 길이

장착 정보

부착 볼트에 대한 권장 직경, mm	G	10 mm
부착 볼트에 대한 권장 직경, 인치	G	0.375 in

관련 제품

엔드 커버	ECY 205
-------	---------

공차 및 틈새

The values depend on the included bearing:

- Bore diameter tolerance → [table 1](#)
- Radial internal clearance → [table 2](#)
- Recommended fit → [table 3](#)
- Shaft tolerance → [table 4](#)

호환 제품

권장 제품

베어링 유닛용 엔드 커버

ECY 205

이용약관