

Image may differ from product. See technical specification for details.

SYJ 509

인서트 베어링용 필로우 블록 하우징, 주철, 일본 표준

필로우(플러머) 블록 하우징은 인서트 베어링을 수용하기 위해 설계되었습니다. 주철 하우징은 튼튼하고 강성이 있으며 비용 효율적입니다. 이들은 대부분의 어플리케이션에 적합하며, 지지 표면에 직접 볼트로 고정할 수 있습니다. 이 버전은 일본 표준을 준수합니다.

- 다양한 방향의 무거운 하중 수용, 강함, 높은 강성, 협소한 설계

개요

치수

구형 시트 직경	85 mm
중심 높이(필로우 블록)	54 mm
하우징 전체 너비	52 mm
볼트 구멍 사이의 중심 거리	143.5 mm

속성

하우징 유형	Pillow block, normal base
패스너 볼트 구멍 개수	2
체결 볼트 구멍 유형	플레인
하우징 소재	주철
코팅	없음
재윤활 구멍	포함
그리스 피팅	포함

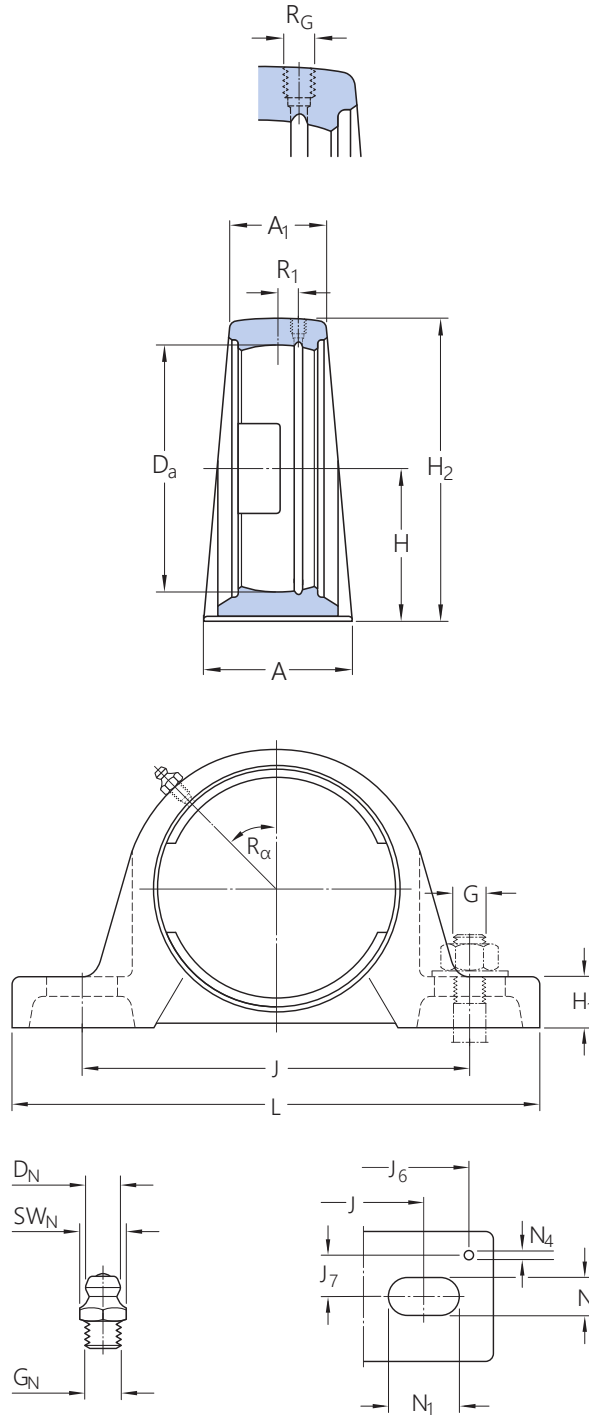
물류

제품 순 중량	1.59 kg
eClass 코드	23-05-16-02
UNSPSC 코드	31171536

기술 사양

재료

주철



치수

D_a	85 mm	구형 시트의 직경
A	52 mm	기본 너비
A_1	36 mm	상단 너비
H	54 mm	구형 시트 중앙 높이

H ₁	20 mm	꽃 높이
H ₂	107.5 mm	전체 높이
J	143.5 mm	부착 볼트 사이의 거리
J	max. 151 mm	부착 볼트 사이의 최대 거리
J	min. 136 mm	부착 볼트 사이의 최소 거리
L	190 mm	전체 길이
N	17 mm	부착 볼트 구멍의 너비
N ₁	24.5 mm	부착 볼트 구멍의 길이

나사산 구멍

R _G	1/4-28 UNF	그리스 피팅에 대한 하우징 나사산
R ₁	4 mm	하우징 나사산의 축방향 위치
R _α	45 °	하우징 나사산의 앵글러 위치

그리스 피팅

D _N	6.5 mm	그리스 피팅의 헤드 구형 직경
SW _N	7 mm	그리스 피팅에 대한 육각 키 크기
G _N	1/4-28 SAE-LT	그리스 피팅의 나사산

다월 핀

J ₆	174 mm	다월 핀 사이의 거리
J ₇	18 mm	다월 핀의 축방향 오프셋
N ₄	4 mm	다월 핀의 권장 직경

장착 정보

부착 볼트에 대한 권장 직경, mm	G	14 mm
부착 볼트에 대한 권장 직경, 인치	G	0.5625 in

공차 및 틈새

The values depend on the included bearing:

- Bore diameter tolerance → [table 1](#)
- Radial internal clearance → [table 2](#)
- Recommended fit → [table 3](#)
- Shaft tolerance → [table 4](#)

이용약관