

Image may differ from product. See technical specification for details.

## SYF 507

인서트 베어링용 쇼트 베이스 필로우 블록 하우징, 주철

쇼트 베이스 필로우(플러머) 블록 하우징은 인서트 베어링을 수용하기 위해 설계되었습니다. 튼튼하고 강성이 있으며 비용 효율적입니다. 대부분의 응용에 적합합니다. 하우징에는 부착 볼트를 위한 나사산이 있으며, 지지 표면에 직접 볼트로 고정할 수 있습니다.

- 다양한 방향의 무거운 하중 수용, 강함, 높은 강성, 협소한 설계

## 개요

### 치수

구형 시트 직경	72 mm
중심 높이(필로우 블록)	47.6 mm
하우징 전체 너비	45 mm
볼트 구멍 사이의 중심 거리	82.6 mm

### 속성

하우징 유형	Pillow block, short base
패스너 볼트 구멍 개수	2
체결 볼트 구멍 유형	나사산처리된
하우징 소재	주철
코팅	없음
재윤활 구멍	포함
그리스 피팅	포함

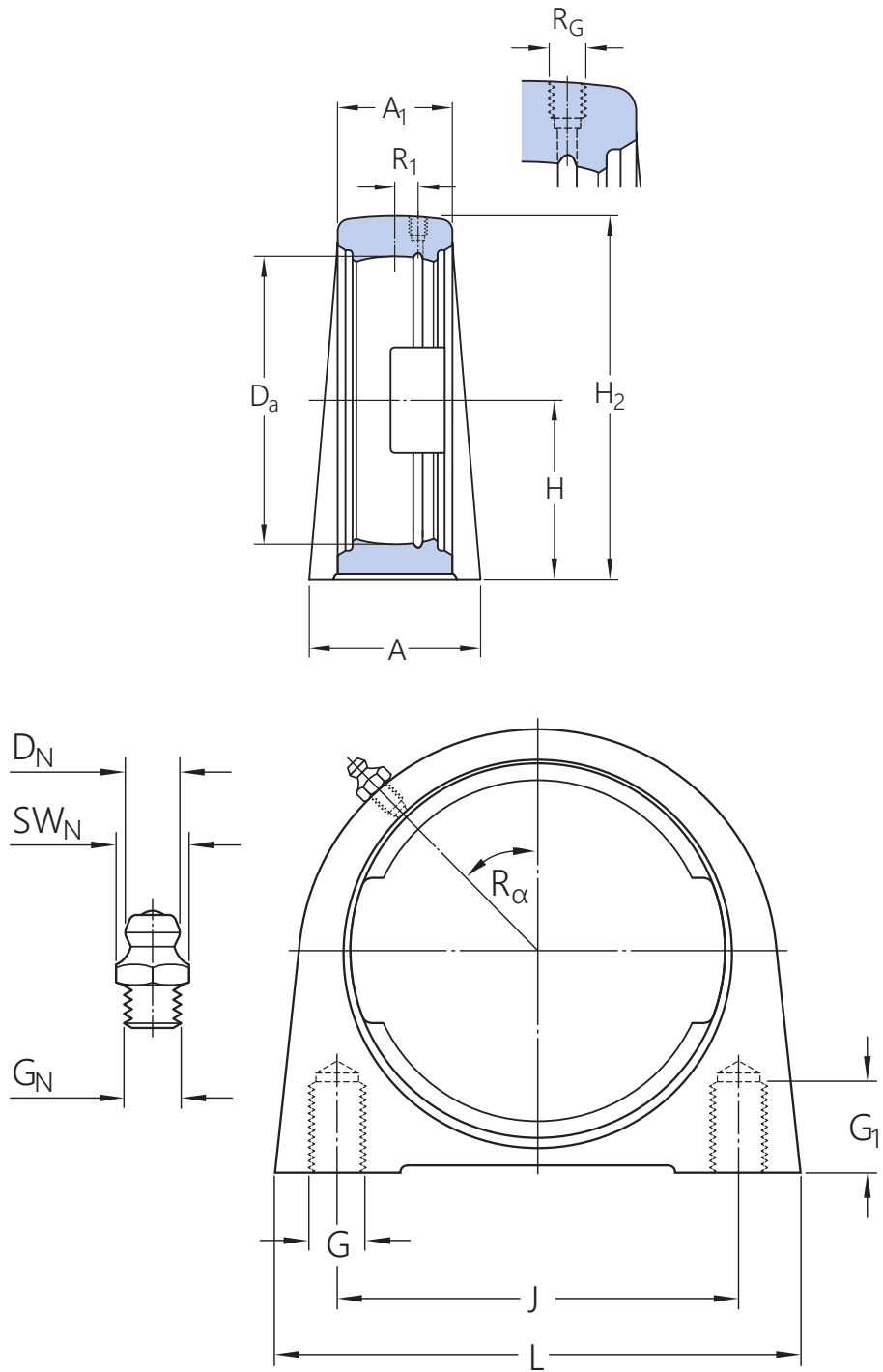
### 물류

제품 순 중량	0.884 kg
eClass 코드	23-05-08-02
UNSPSC 코드	31171536

# 기술 사양

재료

주철



## 치수

$D_a$	72 mm	구형 시트의 직경
$A$	45 mm	기본 너비
$A_1$	27 mm	상단 너비
$H$	47.6 mm	구형 시트 중앙 높이

H <sub>2</sub>	93 mm	전체 높이
J	82.6 mm	부착 볼트 사이의 거리
L	103 mm	전체 길이

## 나사산 구멍

R <sub>G</sub>	1/4-28 UNF	그리스 피팅에 대한 하우징 나사산
R <sub>1</sub>	3 mm	하우징 나사산의 축방향 위치
R <sub>α</sub>	45 °	하우징 나사산의 앵글러 위치

## 그리스 피팅

D <sub>N</sub>	6.5 mm	그리스 피팅의 헤드 구형 직경
SW <sub>N</sub>	7 mm	그리스 피팅에 대한 육각 키 크기
G <sub>N</sub>	1/4-28 SAE-LT	그리스 피팅의 나사산

## 장착 정보

부착 볼트에 대한 하우징 나사산	G	M10
나사산 길이	G <sub>1</sub>	15 mm

## 공차 및 틈새

The values depend on the included bearing:

- Bore diameter tolerance → [table 1](#)
- Radial internal clearance → [table 2](#)
- Recommended fit → [table 3](#)
- Shaft tolerance → [table 4](#)



이용약관