

Image may differ from product. See technical specification for details.

SNLN 3052

분할 플러머(필로우) 블록 하우징, SNLN 30 시리즈

Plummer (pillow) block housings in the SNLN 30 series are robust and suitable for tough operating conditions. They enable the incorporated bearings to achieve maximum service life with less need for maintenance. Different housing variants and seal designs are available, making the use of tailored housings virtually unnecessary and enabling cost-effective bearing arrangements to be made.

- 설치가 용이함, 비용 효율적인 베어링 배열, 유지 관리 필요 감소, 윤활유 누출 최소화

개요

치수

| | |
|-----------------|--------|
| 베어링 시트의 직경 | 400 mm |
| 베어링 시트의 너비 | 124 mm |
| 중심 높이(필로우 블록) | 240 mm |
| 볼트 구멍 사이의 중심 거리 | 680 mm |
| 부착 볼트 직경 | 42 mm |

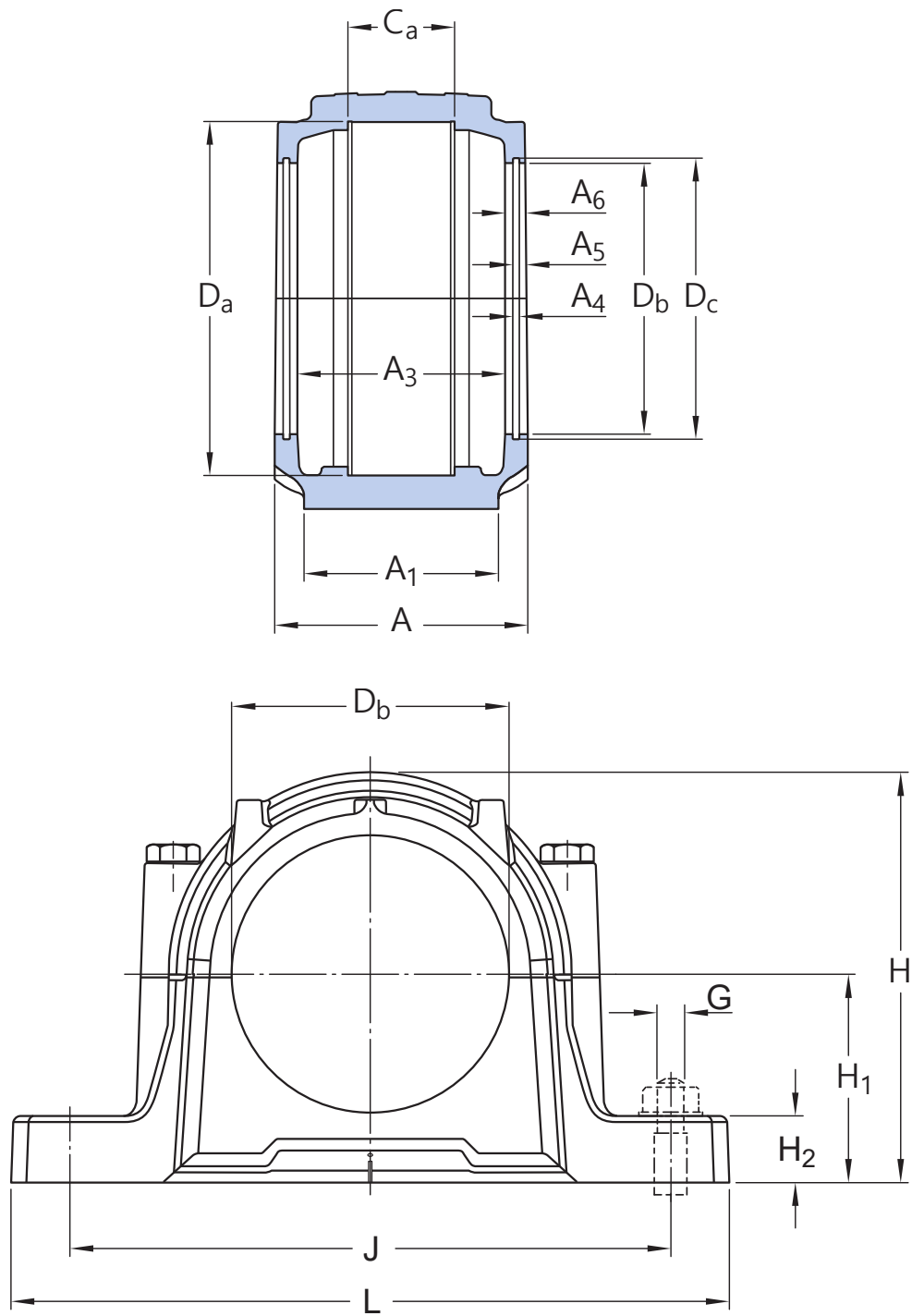
속성

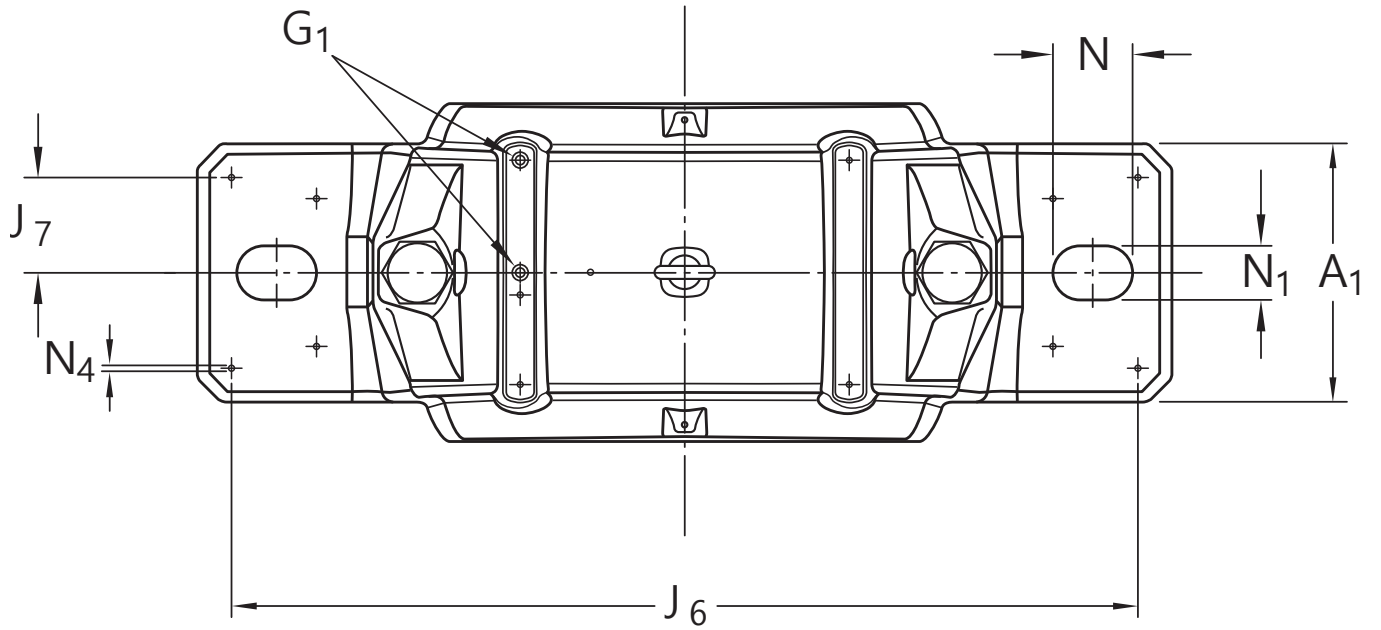
| | |
|---------------|------------|
| 하우징 유형 | 플러머/필로우 블록 |
| 하우징 구성 | 투피스 |
| 장착 배열 | 관통 축/축 엔드 |
| 패스너 볼트 구멍 개수 | 2 |
| 하우징 소재 | 주철 |
| 베어링 하우징 씰 유형 | 없음 |
| 하우징 윤활 기능/가능성 | 그리스 |

물류

| | |
|-----------|-------------|
| 제품 순 중량 | 201 kg |
| eClass 코드 | 23-05-17-01 |
| UNSPSC 코드 | 31171519 |

기술 사양





치수

베어링 시트

| | | |
|----------------|--------|-----------------|
| | G7 | 베어링 시트 직경 공차 등급 |
| D _a | 400 mm | 베어링 시트의 직경 |
| C _a | 124 mm | 베어링 시트의 너비 |
| H ₁ | 240 mm | 베어링 시트의 중앙 높이 |

외경

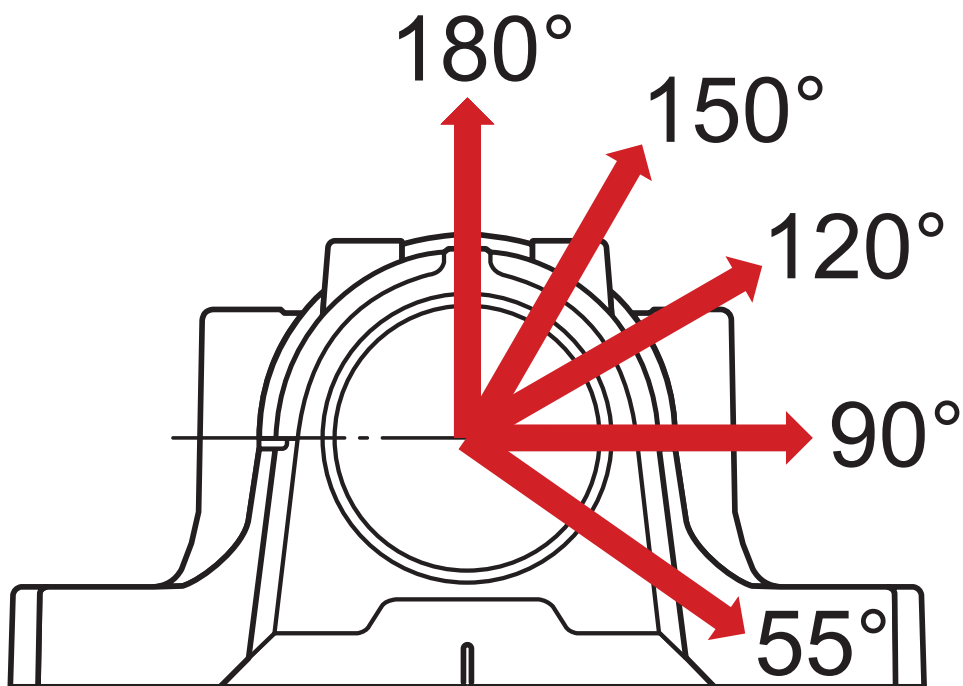
| | | |
|----------------|-------------|--------------|
| D _b | 302.5 mm | 보어 직경 |
| A | 290 mm | 전체 너비 |
| A ₁ | 220 mm | 꽃 너비 |
| G ₁ | 1/8-27 NPSF | 재윤활 구멍 나사산 |
| H | 475 mm | 전체 높이 |
| H ₂ | 80 mm | 꽃 높이 |
| J | 680 mm | 부착 볼트 사이의 거리 |
| L | 820 mm | 전체 길이 |
| N | 70 mm | 부착 볼트 구멍의 길이 |
| N ₁ | 48 mm | 부착 볼트 구멍의 너비 |

실 홈

| | | |
|----------------|----------|----------------------------------|
| A ₃ | 236 mm | Inside width |
| A ₄ | 8 mm | 씰 홈 너비 |
| A ₅ | 16.5 mm | Distance to seal groove backface |
| A ₆ | 25 mm | 보어 직경에서의 너비 |
| D _c | 314.5 mm | 씰 홈 직경 |

다월 핀

| | | |
|----------------|------------|---------------|
| J ₆ | 760 mm | 다월 핀 사이의 거리 |
| J ₇ | 80 mm | 다월 핀의 축방향 오프셋 |
| N ₄ | max. 16 mm | 다월 핀 직경 |



계산 데이터

절단 하중

| | | |
|-------------------|----------|--------------------|
| P _{55°} | 2 120 kN | 55° 하중 각도에서 절단 하중 |
| P _{90°} | 1 270 kN | 90° 하중 각도에서 절단 하중 |
| P _{120°} | 950 kN | 120° 하중 각도에서 절단 하중 |
| P _{150°} | 850 kN | 150° 하중 각도에서 절단 하중 |
| P _{180°} | 1 060 kN | 180° 하중 각도에서 절단 하중 |
| P _a | 370 kN | 절단 하중, 축방향 |

YIELD POINT OF CAP BOLTS

| | | |
|-------------------|----------|---------------------------|
| Q _{120°} | 2 100 kN | 120° 하중 각도에서 항복점에 도달하는 하중 |
| Q _{150°} | 1 200 kN | 150° 하중 각도에서 항복점에 도달하는 하중 |
| Q _{180°} | 1 050 kN | 180° 하중 각도에서 항복점에 도달하는 하중 |

재료

| | |
|--------|-----------------------------------|
| 하우징 재료 | 주철 |
| 부식 방지 | 페인트 - ISO 12944-2 준수, 부식성 카테고리 C2 |

장착 정보

| | | |
|--|---|-----------|
| Appropriate attachment bolt, size (mounting information) | G | 42 mm |
| Appropriate attachment bolt, rec. tightening torque (mounting information) | | 3 640 N·m |
| Cap bolt, size (mounting information) | | M36×200 |
| Cap bolt, rec. tightening torque (mounting information) | | 600 N·m |
| Eye bolt, size (mounting information) | | M12 |
| Initial grease fill, 20% | | 2 100 g |
| 최초 그리스 주입, 40% | | 3 800 g |

포함된 제품

| | |
|--------|---------------|
| 그리스 피팅 | AH 1/8-27 PTF |
|--------|---------------|

호환 제품

권장 제품

| | |
|---|-----------------------------------|
| 테이퍼 보어, 일체형 씰링과 재윤활 기능을 갖춘 스페리컬 베어링 | 23052-2CS5K/VT143 |
| End cover, for SNL bearing housings | ETS 3052 |
| KMFE 잠금 너트가 있는 오일 주입 마운팅용 어댑터 슬리브, 미터 단위 치수 | OH 3052 HE |
| 래비린드 씰 | 2 x TSN 3052 S |
| 로케이팅(스태빌라이징) 링 | 2 x FRB 10/400 |

이용약관