



Image may differ from product. See technical specification for details.

P 52

필로우 블록 압축 스틸 하우징

인서트 베어링용 필로우(플러머) 블록 프레스 스틸 하우징은 경량 냉간 압연강으로 제작되었으며 부식 방지를 위해 아연 코팅 처리되어 있습니다. 이 하우징들은 비용 효율적이며 가벼운 하중을 갖는 간단한 용도를 위해 설계되었습니다. 재유회 기능이 없는 두 부분 하우징은 삽입 베어링과 별도로 주문할 수 있어 다양한 조합이 가능합니다.

- 경량, 비용 효율적, 유연한 베어링 및 하우징 조합, 간단한 장착, 내부식성 제공

개요

치수

구형 시트 직경	52 mm
중심 높이(필로우 블록)	28.4 mm
하우징 전체 너비	32 mm
볼트 구멍 사이의 중심 거리	86 mm

속성

하우징 유형	Pillow block, normal base
패스너 볼트 구멍 개수	2
체결 볼트 구멍 유형	플레인
하우징 소재	프레스 가공 스틸
코팅	아연 도금
재윤활 구멍	없음
그리스 피팅	없음

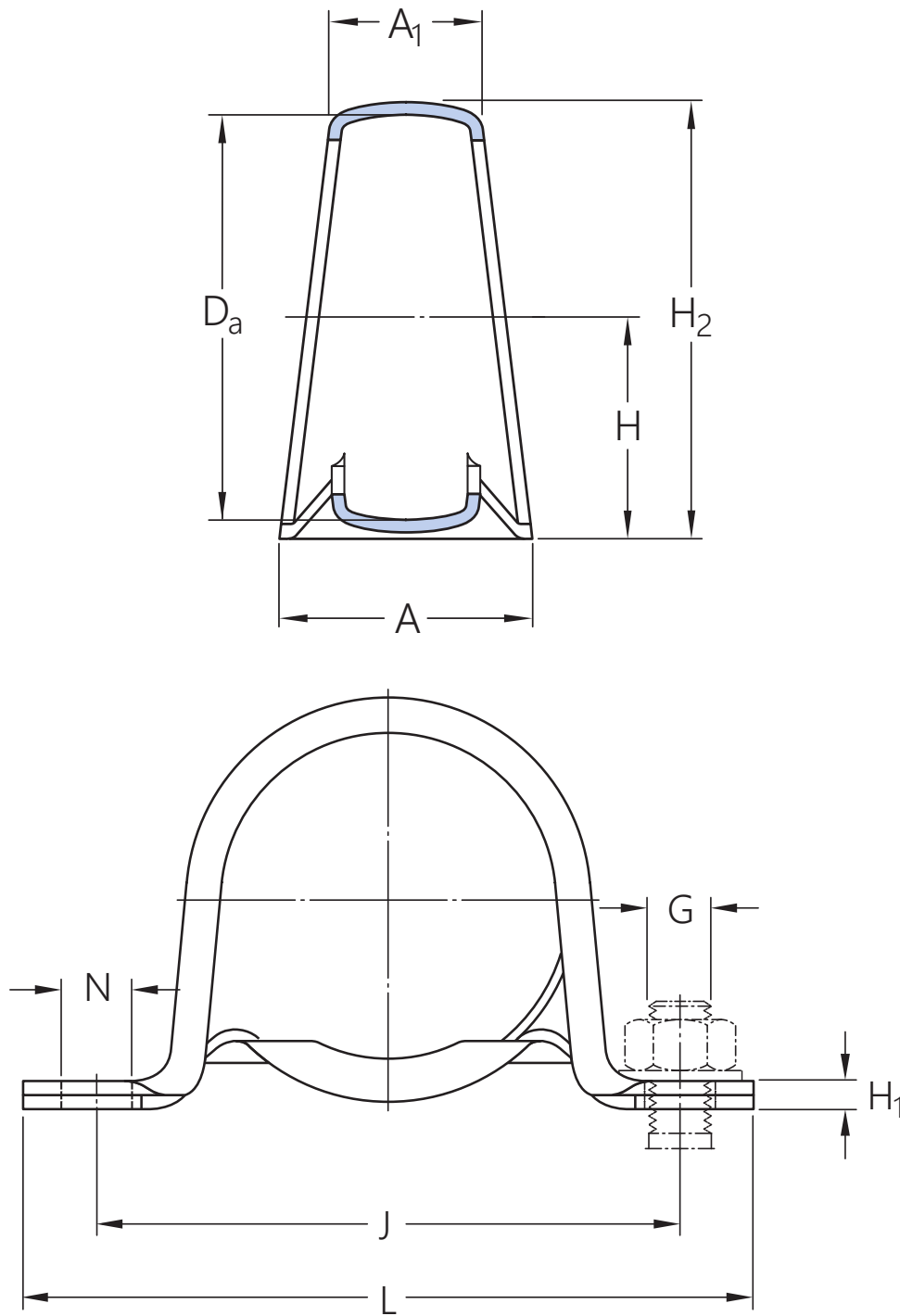
물류

제품 순 중량	0.101 kg
eClass 코드	23-05-08-02
UNSPSC 코드	31171536

기술 사양

재료

프레스 가공 스틸



치수

D_a	52 mm	구형 시트의 직경
A	32 mm	기본 너비
A_1	23 mm	상단 너비
H	28.4 mm	구형 시트 중앙 높이

H ₁	3.2 mm	풋 높이
H ₂	56 mm	전체 높이
J	86 mm	부착 볼트 사이의 거리
L	108 mm	전체 길이
N	11.2 mm	부착 볼트 구멍의 직경

계산 데이터

허용 가능한 경방향 하중	max. 1.8 kN
---------------	-------------

장착 정보

부착 볼트에 대한 권장 직경, mm	G	10 mm
부착 볼트에 대한 권장 직경, 인치	G	0.375 in

공차 및 틈새

The values depend on the included bearing:

- Bore diameter tolerance → [table 1](#)
- Radial internal clearance → [table 2](#)
- Recommended fit → [table 3](#)
- Shaft tolerance → [table 4](#)

이용약관