

Image may differ from product. See technical specification for details.

## NKX 10 TN

### 복합 니들 롤러/스러스트 볼 베어링

이 베어링은 스러스트 베어링을 결합한 경방향 니들 롤러 베어링으로 구성됩니다. 함께 한 방향에서 경방향 및 축방향 하중을 모두 수용할 수 있습니다. 또한 상대적으로 높은 속도에서 작동될 수 있습니다. 이 베어링들은 단면 높이가 낮아 다른 유형의 위치 지정 베어링 배열이 과도한 공간을 차지하는 어플리케이션에 특히 적합합니다.

- 한 방향에서 경방향 및 축방향 하중을 수용, 높은 하중 수용 능력, 상대적으로 빠른 속도 능력, 낮은 단면적, 분리 가능한 설계

## 개요

### 치수

보어 직경	10 mm
외경	19 mm
너비	23 mm

### 성능

기준 속도	9 500 r/min
제한 회전수	13 000 r/min

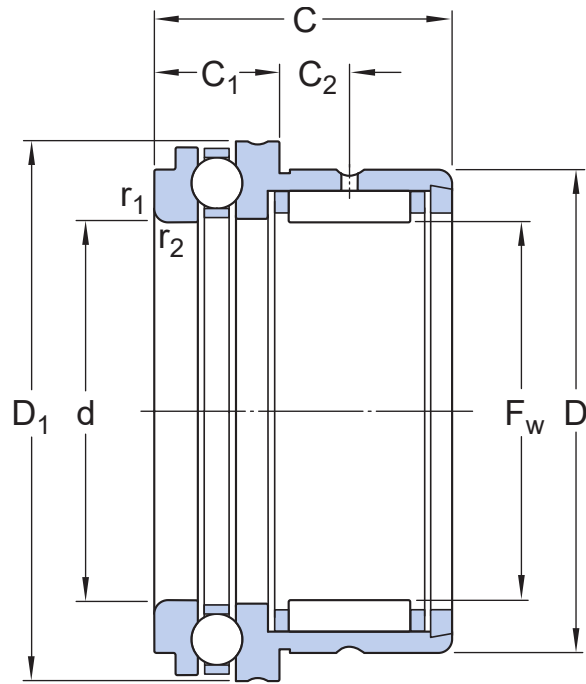
### 속성

구름 베어링 유형	니들 롤러/스러스트 볼 베어링
베어링 부품	내부 링 없는 경방향 부품
스러스트 부품	케이지 포함
경방향 부품	케이지 포함
구름 요소(스러스트 부품)	볼
축방향 하중 역량	단식
공차 클래스	기타
소재, 베어링	베어링강
코팅	없음
윤활제(스러스트 부품)	없음
Indicative carbon footprint for new product	0.12 kg CO <sub>2</sub> e

### 물류

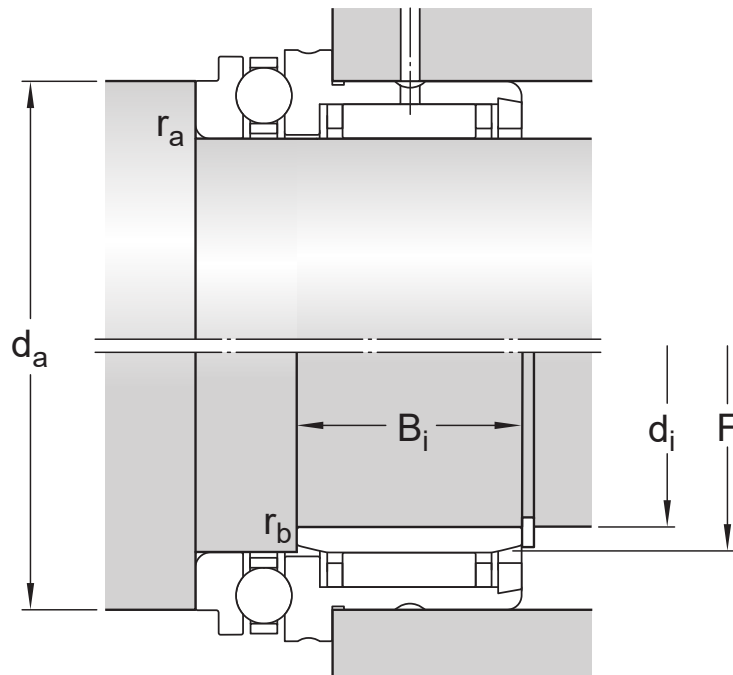
제품 순 중량	0.034 kg
eClass 코드	23-05-09-03
UNSPSC 코드	31171512

## 기술 사양



## 치수

$F_w$	10 mm	롤러 아래 직경
$D$	19 mm	외경
$C$	23 mm	너비
$C_1$	9 mm	스러스트 부품 너비
$C_2$	6.5 mm	측면에서 윤활 홈 거리
$d$	10 mm	스러스트 부품 보어 직경
$D_1$	24.1 mm	플랜지 직경
$r_{1,2}$	min. 0.3 mm	참퍼 치수



## 접합부 치수

$d_a$	min. 19.7 mm	하우징 접합부 직경
$r_a$	max. 0.3 mm	필렛 반경
$r_b$	max. 0.3 mm	필렛 반경
$d_i$	7 mm	관련 내륜 보어 직경
F	10 mm	내륜 궤도륜 직경
$B_i$	16 mm	관련 내륜 너비

## 계산 데이터

기본 동적 하중 등급, 경방향	C	5.94 kN
기본 정적 하중 등급, 경방향	$C_0$	8 kN
기본 동적 하중 등급, 축방향	C	9.95 kN
기본 정적 하중 등급, 축방향	$C_0$	15.3 kN
피로하중 한계, 경방향	$P_u$	0.9 kN
피로하중 한계, 축방향	$P_u$	0.56 kN
최소 축방향 하중 요소	A	0.001
기준 속도		9 500 r/min
제한 회전수		13 000 r/min

## 관련 제품

내륜

IR 7×10×16

## 공차 및 틈새

### GENERAL BEARING SPECIFICATIONS

- [Tolerances: Normal](#)
- [Radial internal clearance: table](#)

## DESIGN CONSIDERATIONS

- Shaft and housing tolerances: table

## 호환 제품

## 권장 제품

---

니들 롤러 베어링용 내륜, IR 시리즈

IR 7X10X16

이용약관