



Image may differ from product. See technical specification for details.

FYK 505

인서트 베어링용 사각형 플랜지 하우징, 복합 재료

이 인서트 베어링용 사각형 플랜지 하우징은 복합 재료로 제작되었으며, 내화학성을 갖추고 경량이며 강합니다. 이 하우징은 어려운 환경에서도 유지보수 없이 더 오래 사용되도록 안정적으로 작동해야 하는 베어링 배열을 위해 개발되었습니다.

- 내화학성, 경량, 강력함

개요

치수

구형 시트 직경	52 mm
하우징 전체 너비	31 mm
볼트 구멍 사이의 중심 거리	70 mm

속성

하우징 유형	플랜지
플랜지 하우징 유형	정사각
패스너 볼트 구멍 개수	4
체결 볼트 구멍 유형	플레인
하우징 소재	복합
코팅	없음
재유탄 구멍	없음
그리스 피팅	없음

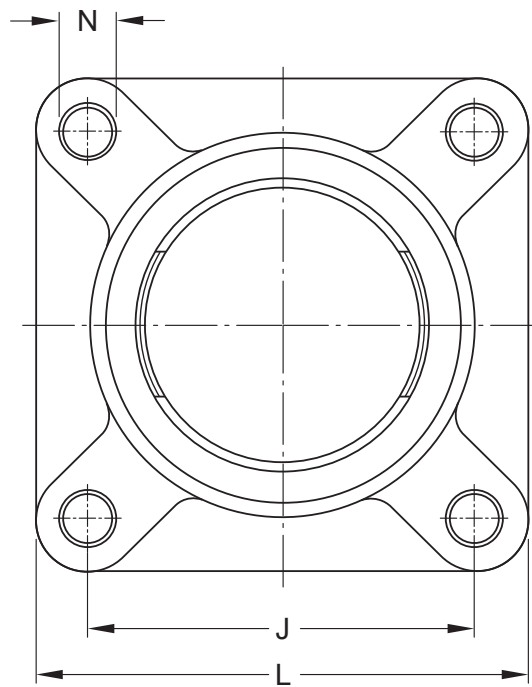
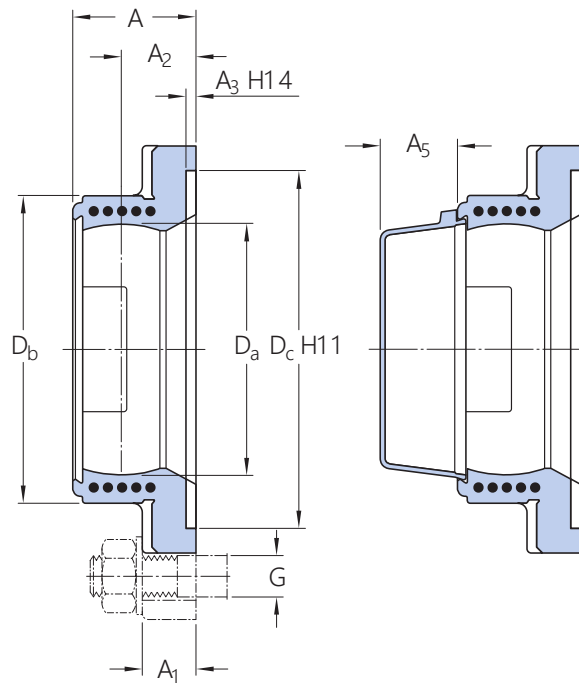
물류

제품 순 중량	0.14 kg
eClass 코드	23-05-08-02
UNSPSC 코드	31171536

기술 사양

재료

복합



치수

D_a	52 mm	구형 시트의 직경
D_b	65 mm	상단 외부 직경
D_c	74.6 mm	중양 직경
A	31 mm	전체 너비

A ₁	15 mm	플랜지 너비
A ₂	19 mm	구형 시트의 축방향 위치(지지 표면 기준)
A ₃	3.2 mm	중앙 리세스의 깊이
A ₅	20 mm	엔드 커버의 스탠드아웃
J	70 mm	볼트 구멍 사이의 중심 거리
L	95 mm	전체 길이
N	12.3 mm	부착 볼트 구멍의 직경

장착 정보

부착 볼트에 대한 권장 직경, mm	G	10 mm
부착 볼트에 대한 권장 직경, 인치	G	0.375 in

관련 제품

엔드 커버

ECY 205

공차 및 틈새

The values depend on the included bearing:

- Bore diameter tolerance → [table 1](#)
- Radial internal clearance → [table 2](#)
- Recommended fit → [table 3](#)
- Shaft tolerance → [table 4](#)

호환 제품

권장 제품

베어링 유닛용 엔드 커버

ECY 205

이용약관