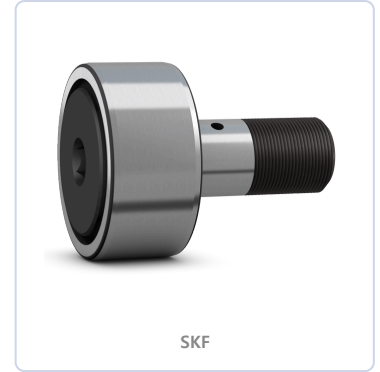


SKF

Stud type track rollers

TRACK ROLLER STUD

정밀 베어링 — 회전 또는 직선 운동에서 마찰을 줄이고 하중을 지지하는 정밀 기계요소입니다. 용도와 하중 조건에 따라 적합한 형식과 정밀도 등급을 선택하며, 정확한 치수와 표면 품질로 안정적인 운전과 긴 사용 수명을 제공합니다.



BOUNDARY DIMENSIONS / 경계 치수

d	inner diameter	18 mm
D	outer diameter	40 mm
B	width	58 mm
D1	functional outer diameter	40
d	stud diameter	18
C	cup width	20

SPEED / 한계 속도

limiting speed rpm	3200
--------------------	-------------

LOAD RATINGS / 정격 하중

C	dynamic load rating kn	10.2
C0	static load rating kn	17

OTHER / 기타

≈m	weight	0.296
L	length	58.1