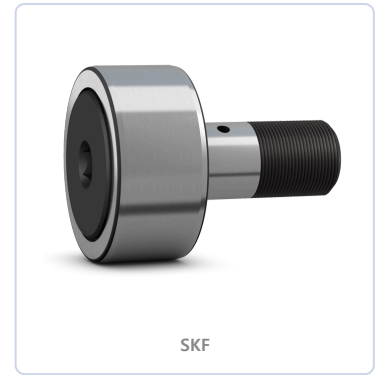


### SKF

Stud type track rollers

#### TRACK ROLLER STUD

**정밀 베어링** — 회전 또는 직선 운동에서 마찰을 줄이고 하중을 지지하는 정밀 기계요소입니다. 용도와 하중 조건에 따라 적합한 형식과 정밀도 등급을 선택하며, 정확한 치수와 표면 품질로 안정적인 운전과 긴 사용 수명을 제공합니다.



#### BOUNDARY DIMENSIONS / 경계 치수

<b>d</b>	inner diameter	<b>12 mm</b>
<b>D</b>	outer diameter	<b>30 mm</b>
<b>B</b>	width	<b>40 mm</b>
<b>D1</b>	functional outer diameter	<b>30</b>
<b>d</b>	stud diameter	<b>12</b>
<b>C</b>	cup width	<b>14</b>

#### SPEED / 한계 속도

limiting speed rpm	<b>4500</b>
--------------------	-------------

#### LOAD RATINGS / 정격 하중

<b>C</b>	dynamic load rating kn	<b>6.16</b>
<b>C0</b>	static load rating kn	<b>8</b>

#### OTHER / 기타

<b>≈m</b>	weight	<b>0.112</b>
<b>L</b>	length	<b>40.2</b>