



Image may differ from product. See technical specification for details.

GE 4 C

경방향 스페리컬 플레인 베어링, 유지보수 불필요, 미터 단위

이 스페리컬 플레인 베어링은 강철/PTFE 산화 청동 접촉 표면 조합을 갖추고 유지보수가 필요하지 않습니다. 슬라이딩 표면은 오염 물질로부터 보호되어야 합니다. 이 베어링은 더 넓은 내륜과 더 큰 외부 직경(접미사 GEH)으로도 제공되므로 더 높은 정격 하중과 더 큰 기울임 각도를 지원합니다.

- 결합된 경방향 및 축방향 하중 수용을 위해 설계, 긴 사용 수명과 유지 관리 불필요, 낮은 마찰 계수, 높은 작동 온도, 높은 슬라이딩 속도와 작은 작동 간극

개요

치수

| | |
|---------|-------|
| 보어 직경 | 4 mm |
| 외경 | 12 mm |
| 내부 링 너비 | 5 mm |
| 외부 링 너비 | 3 mm |

성능

| | |
|-------------|---------|
| 기본 동적 하중 등급 | 2.16 kN |
| 기본 정적 하중 등급 | 5.4 kN |

속성

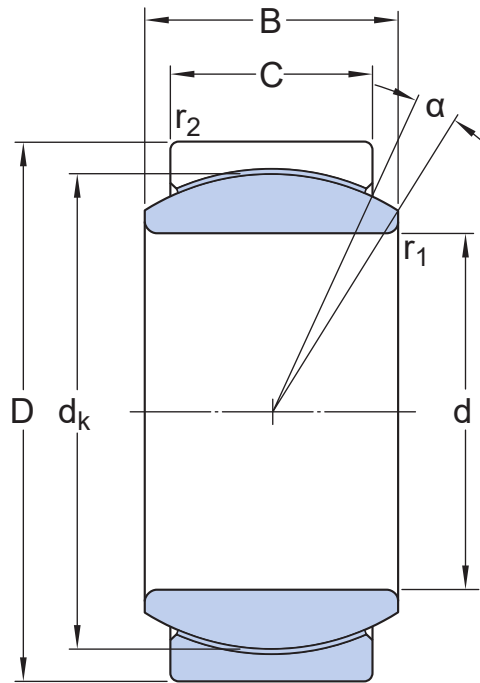
| | |
|-------------|---------------|
| 슬라이딩 접촉면 조합 | 강철/PTFE 소결 청동 |
| 내륜 소재 | 베어링강 |
| 외륜 소재 | 강철 |
| 유지보수 | 유지보수 불필요 |
| 씰링 | 없음 |
| 재유회 기능 | 없음 |

물류

| | |
|-----------|-------------|
| 제품 순 중량 | 0.0026 kg |
| eClass 코드 | 23-05-01-06 |
| UNSPSC 코드 | 31171515 |

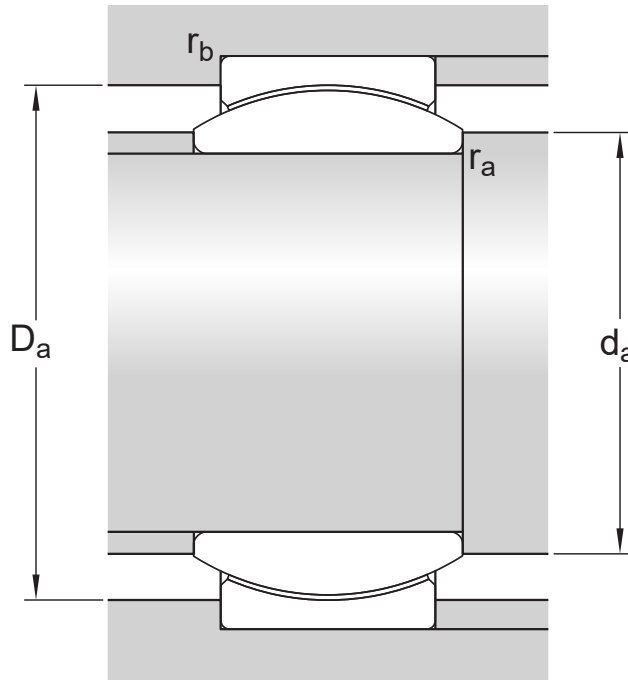
기술 사양

| | |
|-------------|---------------|
| 유지보수 | 유지보수 불필요 |
| 슬라이딩 접촉면 조합 | 강철/PTFE 소결 청동 |
| 내륜 소재 | 베어링강 |
| 외륜 소재 | 강철 |
| 씰링 | 없음 |



치수

| | | |
|----------------|-------------|-----------|
| d | 4 mm | 보어 직경 |
| D | 12 mm | 외경 |
| B | 5 mm | 너비 |
| C | 3 mm | 외륜 너비 |
| α | 16 ° | 틸트 각도 |
| dk | 8 mm | 궤도륜 직경 내륜 |
| r ₁ | min. 0.3 mm | 참퍼 치수 보어 |
| r ₂ | min. 0.3 mm | 참퍼 치수 외륜 |



접합부 치수

| | | |
|-------|--------------|-----------|
| d_a | min. 5.4 mm | 교대 직경 축 |
| d_a | max. 6.2 mm | 교대 직경 축 |
| D_a | min. 7.6 mm | 교대 직경 하우징 |
| D_a | max. 10.7 mm | 교대 직경 하우징 |
| r_a | max. 0.3 mm | 필렛 반경 샤프트 |
| r_b | max. 0.3 mm | 필렛 반경 하우징 |

계산 데이터

| | | |
|-------------|-------|-----------------------|
| 기본 동적 하중 등급 | C | 2.16 kN |
| 기본 정적 하중 등급 | C_0 | 5.4 kN |
| 특정 동적 하중 요소 | K | 100 N/mm ² |
| 특정 정적 하중 요소 | K_0 | 250 N/mm ² |
| 재료 상수 | K_M | 1 400 |

공차 및 틈새

- [General bearing specifications](#)

RADIAL LOCATION OF BEARINGS

- [Recommended fits](#)

이용약관