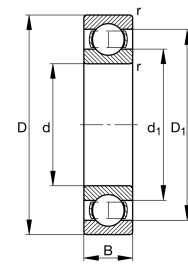


### FAG

Deep groove ball bearings

**BALL DEEP GROOVE**

**깊은 홈 볼 베어링** — 깊은 홈 볼 베어링은 가장 널리 사용되는 범용 베어링으로, 내륜과 외륜에 깊은 궤도 홈을 가져 경방향 하중과 양방향 축방향 하중을 동시에 수용합니다. 단순한 구조로 낮은 마찰과 고속 회전에 적합하며, 씰·실드 형식으로 윤활 보존과 오염 차단이 가능합니다. 모터, 펌프, 감속기 등 광범위한 설비의 표준 부품으로 사용됩니다.



FAG

#### BOUNDARY DIMENSIONS / 경계 치수

<b>d</b>	inner diameter	<b>480 mm</b>
<b>D</b>	outer diameter	<b>700 mm</b>
<b>B</b>	width	<b>100 mm</b>

#### SPEED / 한계 속도

<b>nG</b>	limiting speed rpm	<b>1.500 1/min</b>
<b>nDr</b>	reference speed rpm	<b>1.140 1/min</b>

#### MOUNTING DIMENSIONS / 장착 치수

<b>da min</b>	da min	<b>503 mm</b>
<b>Da max</b>	da max housing	<b>677 mm</b>
<b>D1</b>	shoulder diameter outer ring	<b>634 mm</b>
<b>d1</b>	shoulder diameter inner ring	<b>548,7 mm</b>

#### LOAD RATINGS / 정격 하중

<b>Cr</b>	dynamic load cr n	<b>610.000 N</b>
<b>C0r</b>	static load c0r n	<b>1.140.000 N</b>
<b>Cur</b>	fatigue load cur n	<b>29.000 N</b>

#### TEMPERATURE / 온도

<b>Tmin</b>	temperature min c	<b>-30 °C</b>
<b>Tmax</b>	temperature max c	<b>200 °C</b>

#### OTHER / 기타

<b>≈m</b>	weight	<b>126 kg</b>
<b>ra max</b>	ra max	<b>5 mm</b>
<b>rmin</b>	rmin	<b>6 mm</b>
<b>f0</b>	calculation factor	<b>16</b>