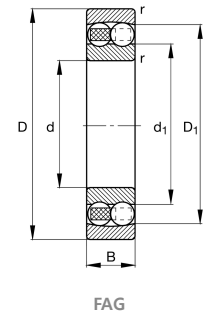


FAG

Self-aligning ball b.

BALL SELF ALIGNING

자동조심 볼 베어링 — 자동조심 볼 베어링은 두 열의 볼과 외륜의 구면 궤도를 가져 샤프트와 하우징의 정렬 불량을 자동으로 보정합니다. 마찰이 매우 낮아 고속에 적합하며, 힘이 발생하기 쉬운 긴 샤프트나 장착 정밀도가 낮은 용도에서 안정적으로 작동합니다. 섬유기계, 송풍기, 컨베이어 등에 널리 사용됩니다.



BOUNDARY DIMENSIONS / 경계 치수

d	inner diameter	80 mm
D	outer diameter	140 mm
B	width	26 mm
e	limiting value of fa fr for the applicability of diff values	0,16

SPEED / 한계 속도

nG	limiting speed rpm	5.300 1/min
nDr	reference speed rpm	5.100 1/min

MOUNTING DIMENSIONS / 장착 치수

da min	da min	91 mm
Da max	da max housing	129 mm
D1	shoulder diameter outer ring	122,07 mm
d1	shoulder diameter inner ring	101,95 mm

LOAD RATINGS / 정격 하중

Cr	dynamic load cr n	40.000 N
C0r	static load c0r n	17.000 N
Cur	fatigue load cur n	1.020 N
Y2	dynamic axial load factor	6,08
Y0	static axial load factor	4,12

TEMPERATURE / 온도

Tmin	temperature min c	-30 °C
Tmax	temperature max c	120 °C

OTHER / 기타

≈m	weight	1,67 kg
ra max	ra max	2 mm
rmin	rmin	2 mm